



UNIVERSIDAD
CATÓLICA DE
HONDURAS

—
NUESTRA SEÑORA
REINA DE LA PAZ



MAESTRÍA EN PSICOLOGÍA

BÚSCANOS EN:



Perfil Profesional:

El graduado de la maestría en Psicología tendrá sentido ético y enfoque humanista, será capaz de diseñar y desarrollar métodos, técnicas y procedimientos para la evaluación, diagnóstico, intervención y prevención en las áreas aplicadas de la psicología, como para generar propuestas de innovación científica en proyectos de investigación y de intervención directa.

Campo Laboral:

- Salud Mental
- Clínicas
- ONG's
- Comunitario
- Educación
- Empresarial Social

Horarios:

- Jueves y Viernes: **6:00 P.M. - 10:00 P.M.**
- Sábado: **01:00 P.M. - 05:00 P.M**

Tegucigalpa
"San José"

+504 9500-0124
+504 9800-0207

admissionesp@unicah.edu

Barrio Casaneta

San Pedro Sula
"San Pedro y San Pablo"

+504 9500-0229

admissionesp@unicah.edu

Colonia Zerón

Choluteca
"Dios Espíritu Santo"

+504 9500-0180

admissionesp@unicah.edu

Residencial Los Llanos

La Ceiba
"San Mateo"

+504 9500-0222

admissionesp@unicah.edu

Cd. Las Colinas, Calle Principal

Siguatepeque
"Santo Sacramento"

+504 9800-0246

admissionesp@unicah.edu

Barrio San Francisco

Danlí
"Santiago Apóstol"

+504 9500-0141

razon@unicah.edu

Residencial El Zarzal #2

Santa Rosa
"Santa Rosa de Lima"

+504 9800-7670

admissionesp@unicah.edu

Barrio El Carmen

Olanchito
"San Jorge"

+504 9800-0225

mjunesp@unicah.edu

Colonia Brisa de Utopía

Juticalpa
"Santa Clara"

+504 9500-0237

admissionesp@unicah.edu

Calle Reina Inés de Corcospón

Trujillo
"San Juan Bautista"

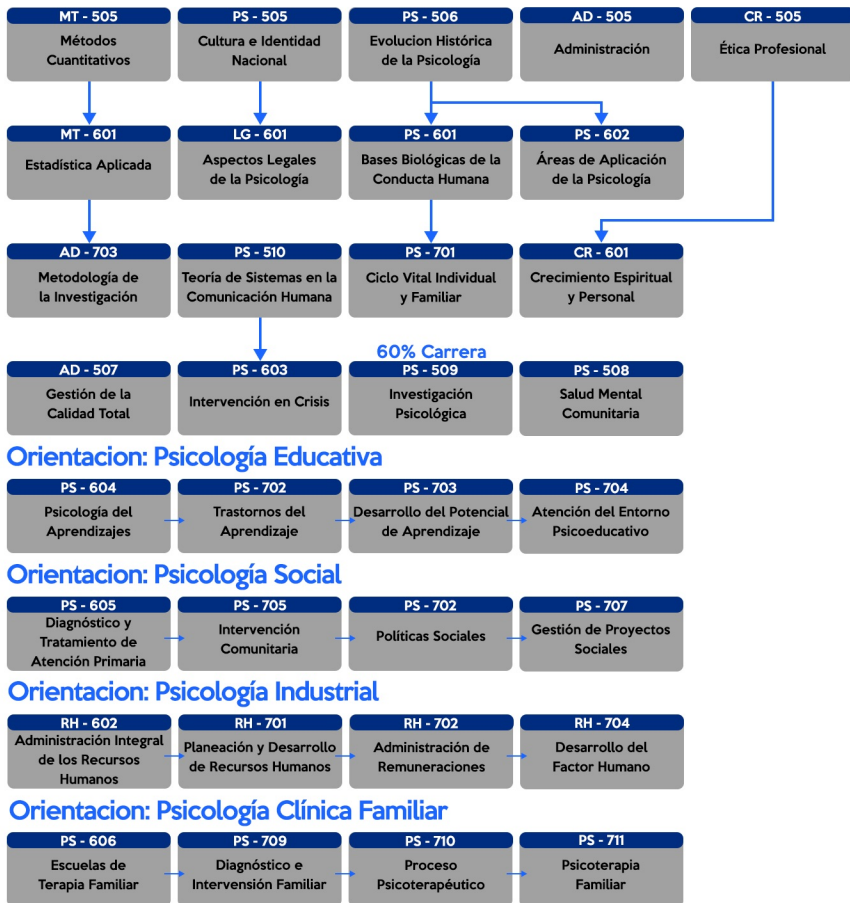
+504 9500-0201

modulosp@unicah.edu

Barrio Buencor, Aire



MAESTRÍA EN PSICOLOGÍA



Duración: 2 años