



UNIVERSIDAD
CATÓLICA DE
HONDURAS

NUESTRA SEÑORA
REINA DE LA PAZ

MAESTRÍA EN GESTIÓN DE RIESGOS: ENERGÉTICO

BÚSCANOS EN:



Perfil Profesional:

El graduado de la maestría en Gestión de Riesgos con orientación en Riesgos Energéticos, tendrá los conocimientos teóricos y prácticos sobre la administración de riesgos energéticos; dominará los principios de política energética que deben contemplarse en torno a la generación, transmisión, pérdida, cobro y aseguramiento del derecho; diseñará y acompañará en la implementación y evaluación de los marcos regulatorios energéticos.

Campo Laboral:

- Banca Comercial
- Instituciones Financieras
- Empresas Generadoras de Electricidad
- Empresas de Producción
- Gerente de Planta
- Gerente Supervisor de Proyectos
- Gerente Supervisor de Mantenimiento.

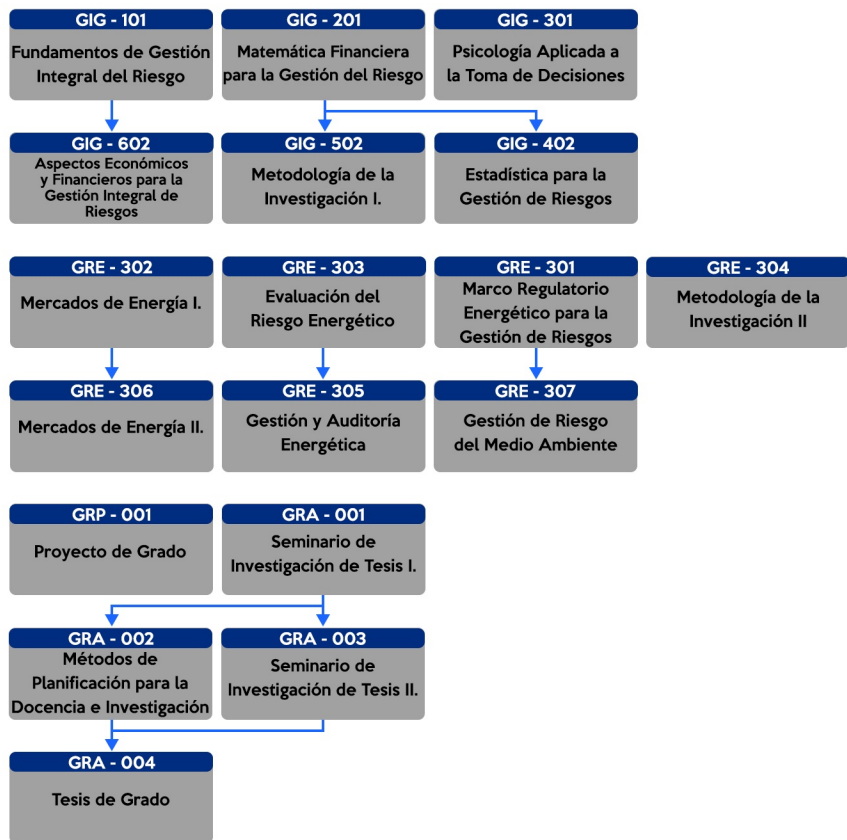
Horarios:

- Jueves y Viernes: **6:00 P.M. - 10:00 P.M.**
- Sábado: **01:00 P.M. - 05:00 P.M**

Tegucigalpa "San José" +504 9500-0124 +504 9800-0207 admissiones@unicah.edu Barrio Casaneta	San Pedro Sula "San Pedro y San Pablo" +504 9500-0229 admissionesp@unicah.edu Colonia Zetón	Choluteca "Dios Espíritu Santo" +504 9500-0180 admissionesdc@unicah.edu Residencial Los Llanos	La Ceiba "San Melito" +504 9500-0202 apined@unicah.edu C/4, Las Colinas, Calle Principal	Siguatepeque "Santo Sacramento" +504 9800-0246 +504 9800-0121 admissionesp@unicah.edu Barrio San Francisco	Danlí "San Diego Apolito" +504 9500-0141 razeba@unicah.edu Residencial El Zarzal #2	Santa Rosa "Santa Rosa de Lima" +504 9800-7670 admissionesr@unicah.edu Barrio El Carmen	Olanchito "San Jorge" +504 9800-0225 mjunezp@unicah.edu Colonia Brices de Uchuga	Juticalpa "Santa Clara" +504 9500-0237 admissionesc@unicah.edu Carretera hacia El Concepción	Trujillo "San Juan Bautista" +504 9500-0291 mdelap@unicah.edu Barrio Buncoc, Airey
---	--	---	---	--	--	--	---	---	---



MAESTRÍA EN GESTIÓN DE RIESGOS: ENERGÉTICO



Duración: 2 años