



UNIVERSIDAD
CATÓLICA DE
HONDURAS

NUESTRA SEÑORA
REINA DE LA PAZ



MAESTRÍA EN GERENCIA EN SERVICIOS DE SALUD



BÚSCANOS EN:



Perfil Profesional:

El profesional graduado de la maestría en Gerencia en Servicios de Salud tendrá las habilidades y valores de un líder visionario que dará dirección a la organización y al servicio de salud y de esta manera propiciará su desarrollo. Podrá trabajar en los diversos escenarios del sistema de servicios de salud a nivel jerárquico alto y medio, en organizaciones de salud pública estatal, en el sector privado, en la provisión de servicios de salud, en entes de financiamiento de los servicios de salud, en la gerencia localizada de subsidios, en entes rectores de políticas de salud, universidades y en servicios de

Campo Laboral:

- Entes Gubernamentales y Privados
- Consultorías
- Organizaciones sin fines de lucro
- Empresas Corporativas

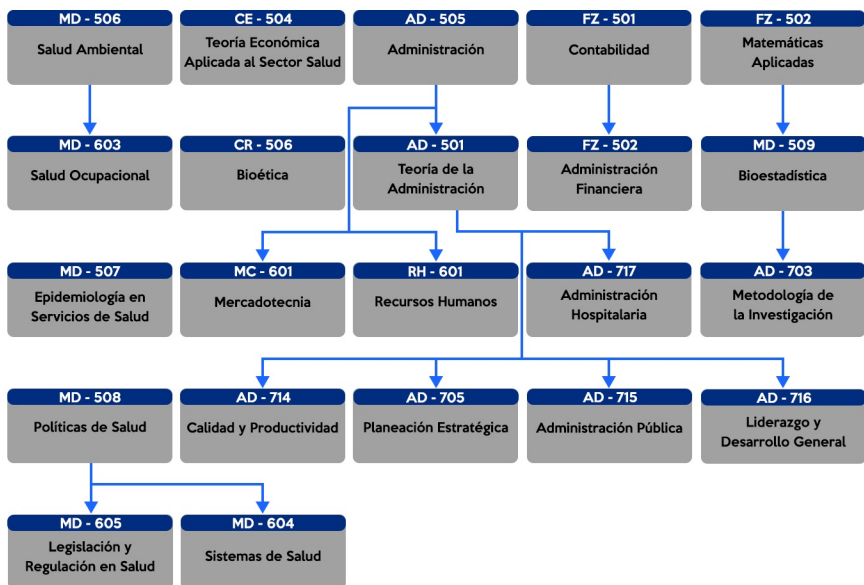
Horarios:

- Jueves y Viernes: **6:00 P.M. - 10:00 P.M.**
- Sábado: **01:00 P.M. - 05:00 P.M.**

Tegucigalpa "San José" +504 9500-0124 +504 9800-0207 admissionesp@unicah.edu.hn	San Pedro Sula "San Pedro y San Pablo" +504 9500-0229 admissionesp@unicah.edu.hn	Choluteca "Dios Espíritu Santo" +504 9500-0190 admissionesp@unicah.edu.hn	La Ceiba "San Mateo" +504 9500-0222 admissionesp@unicah.edu.hn	Siguatepeque "Jesús Sacramentado" +504 9800-0246 +504 9800-0121 admissionesp@unicah.edu.hn	Danlí "Sanjago Apóstol" +504 9500-0141 razneda@unicah.edu.hn	Santa Rosa "Santa Rosa de Lima" +504 9800-7670 admissionesp@unicah.edu.hn	Olancho "San Jorge" +504 9800-0225 mjunezp@unicah.edu.hn	Juticalpa "Santa Clara" +504 9500-0237 admissionesp@unicah.edu.hn	Trujillo "San Juan Bautista" +504 9500-0201 moddehsp@unicah.edu.hn
Barrio Casaneta	Colonia Zetón	Residencial Los Llanos	Cd. Las Colinas, Calle Principal	Barrio San Francisco	Residencial El Zarzal #2	Barrio El Carmen	Colonia Brice de Utopía	Calle Reina de la Paz	Barrio Buencor, Aire



MAESTRÍA EN GERENCIA EN SERVICIOS DE SALUD



Duración: 2 años