



UNIVERSIDAD
CATÓLICA DE
HONDURAS

NUESTRA SEÑORA
REINA DE LA PAZ



MAESTRÍA EN CONSEJERÍA FAMILIAR

BÚSCANOS EN:   

Perfil Profesional:

El graduado de la Maestría en Consejería Familiar será un profesional altamente capacitado con un profundo entendimiento de las teorías y prácticas en el campo de la consejería familiar. Poseerá habilidades avanzadas para abordar eficazmente los desafíos familiares, promoviendo la comunicación saludable, la resolución de conflictos y la adaptación a cambios. Será capaz de aplicar enfoques éticos y culturalmente sensibles, demostrando empatía y comprensión hacia la diversidad de las experiencias familiares. Con un enfoque sistémico, el graduado contribuirá al fortalecimiento de las relaciones familiares, promoviendo el bienestar y la resiliencia.

Campo Laboral:

- Instituciones Públicas y Privadas
- ONG de Servicio y Atención a la Familia
- Instituciones Educativas
- Empresas
- Centros de Apoyo a la Familia
- Medios de Comunicación
- Clínicas y Hospitalares
- Investigación

Horarios:

- Jueves y Viernes: **6:00 P.M. - 10:00 P.M.**
- Sábado: **01:00 P.M. - 05:00 P.M.**

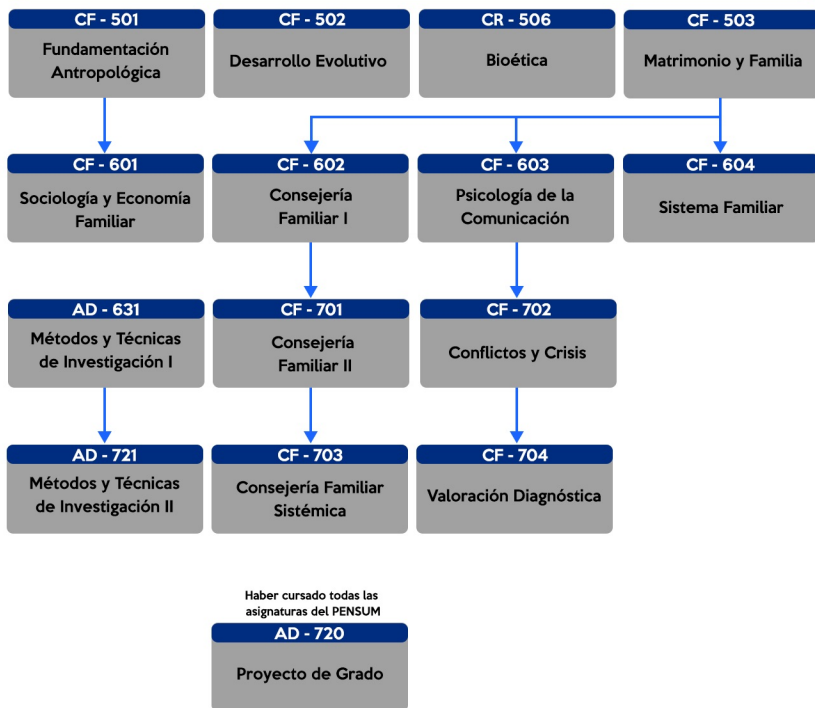
Tegucigalpa "San José" +504 9500-0124 +504 9800-0207 admissiones@unicah.edu.hn Barrio Caserman	San Pedro Sula "San Pedro y San Pablo" +504 9500-0229 admissionespp@unicah.edu.hn Colonia Zerón	Choluteca "Dña. Epifanía Sandoval" +504 9500-0180 admissionesdc@unicah.edu.hn Residencial Los Llanos	La Ceiba "San Mateo" +504 9500-0282 apbedes@unicah.edu.hn C/O. Las Colinas, Calle Principal	Siguatepeque "Anís Sacramental" +504 9800-0246 +504 9800-0121 admissiones@unicah.edu.hn Barrio San Francisco	Danlí "Santiago Apóstol" +504 9500-0141 razavda@unicah.edu.hn Residencial El Zarzal #2	Santa Rosa "Santa Rosa de Lima" +504 9800-7670 admissionesr@unicah.edu.hn Barrio El Carmen	Olancho "San Jorge" +504 9800-0225 mgunvez@unicah.edu.hn Colonia Brisas de Uchuga	Juticalpa "Santa Clara" +504 9500-0237 admissionesc@unicah.edu.hn Carrera hacia la Concepción	Trujillo "San Juan Bautista" +504 9500-0291 mdelavega@unicah.edu.hn Barrio Buenos Aires
--	--	---	--	--	---	---	--	--	--



MAESTRÍA EN CONSEJERÍA FAMILIAR

Salida Profesionalizante

CR- 511 Seminario Propedéutico de Derechos Humanos y Familiares



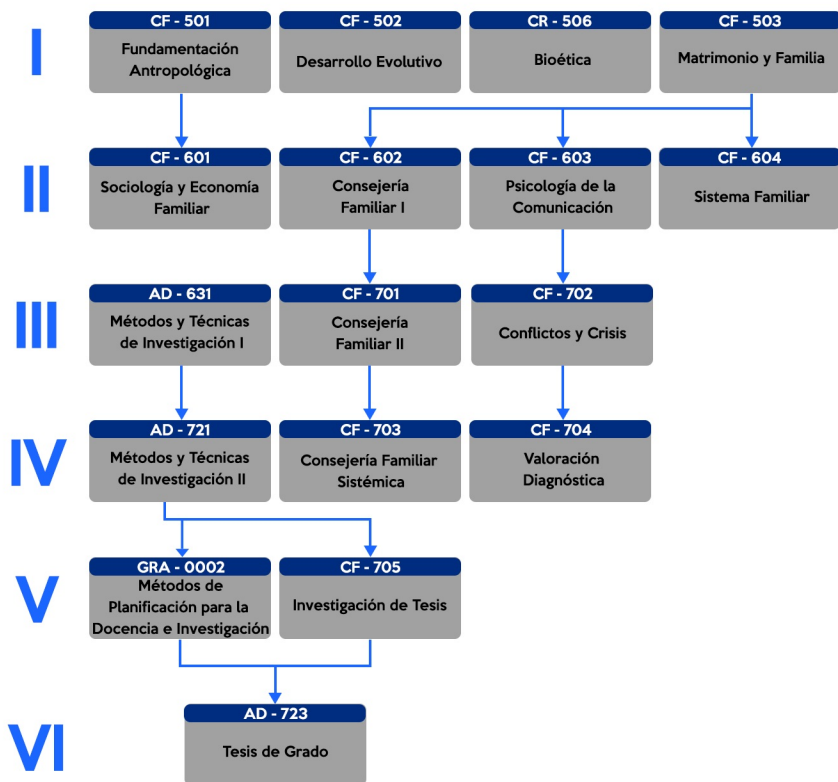
Duración: 1 año y 2 periodos



MAESTRÍA EN CONSEJERÍA FAMILIAR

Salida Académica

CR- 511 Seminario Propedéutico de Derechos Humanos y Familiares



Duración: 2 años