



UNIVERSIDAD
CATÓLICA DE
HONDURAS

NUESTRA SEÑORA
REINA DE LA PAZ



MAESTRÍA EN ADMINISTRACIÓN DE EMPRESAS

BÚSCANOS EN:



Perfil Profesional:

El graduado como Máster en Administración de Empresas es un profesional que posee los conocimientos científicos, métodos de análisis y técnicas operacionales para desarrollar funciones relacionadas con la planificación, organización, dirección y control de todo tipo de unidades económicas y productivas, así como los elementos que le permiten la integración de los procesos de administración, finanzas, producción y comercialización.

Campo Laboral:

- Gerente de Proyecto
- Gerente de Áreas
- Supervisor de Proyectos
- Director Corporativo Administrativo
- Asesor y Consultor Organizacional
- ONG
- Gerente de Empresas del Sector Público y Privado
- Gestor de Riesgos
- Emprendedor

Horarios:

- Jueves y Viernes: **6:00 P.M. - 10:00 P.M.**
- Sábado: **01:00 P.M. - 05:00 P.M.**

Tegucigalpa
San José

+504 9500-0124
+504 9800-0207
admissiones@unicah.edu

Barrio Casanata

San Pedro Sula
"San Pedro y San Pablo"

+504 9500-0229
admissionesp@unicah.edu

Colonia Zerón

Choluteca
"Dios Espíritu Santo"

+504 9500-0180
admissionesp@unicah.edu

Residencial Los Llanos

La Ceiba
"San Melón"

+504 9500-0202
apineda@unicah.edu

Cd. Las Colinas, Calle Principal

Siguatepeque
"Santo Sacramento"

+504 9800-0246
+504 9800-0121
admissionesp@unicah.edu

Barrio San Francisco

Danlí
"San Diego Apolón"

+504 9500-0141
razaña@unicah.edu

Residencial El Zarzal #2

Santa Rosa
"Santa Rosa de Lima"

+504 9800-7670
admissionesr@unicah.edu

Barrio El Carmen

Olanchito
"San Jorge"

+504 9800-0225
mjunosp@unicah.edu

Colonia Brices de Uchuga

Juticalpa
"Santa Clara"

+504 9500-0237
admissionesc@unicah.edu

Carretera hacia El Conocimiento

Trujillo
"San Juan Bautista"

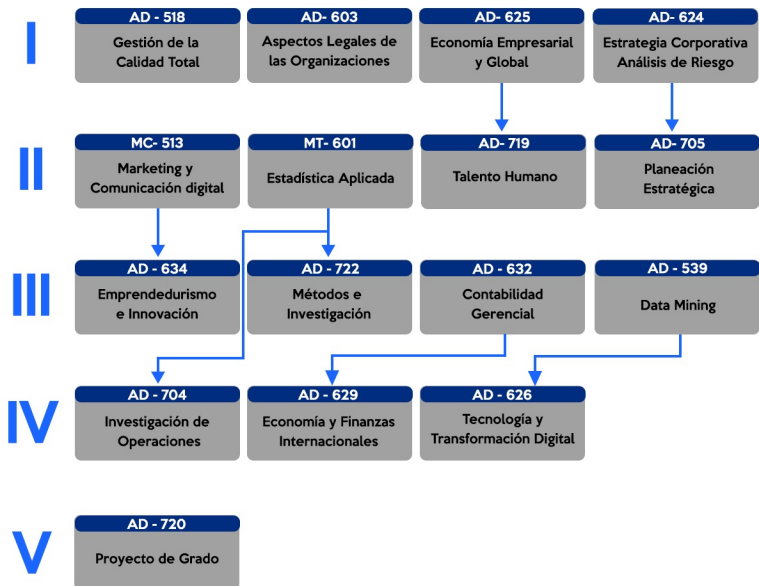
+504 9500-0201
madelrey@unicah.edu

Barrio Buenos Aires



MAESTRÍA EN ADMINISTRACIÓN DE EMPRESAS

Bloque Propedéutico



Duración: 1 año y medio